

CENSO DE POBLACIÓN Y VIVIENDA 2001

DATOS DEL MUNICIPIO DE ELCHE Y COMPARACIÓN CON LOS DATOS DE LA PROVINCIA DE ALICANTE

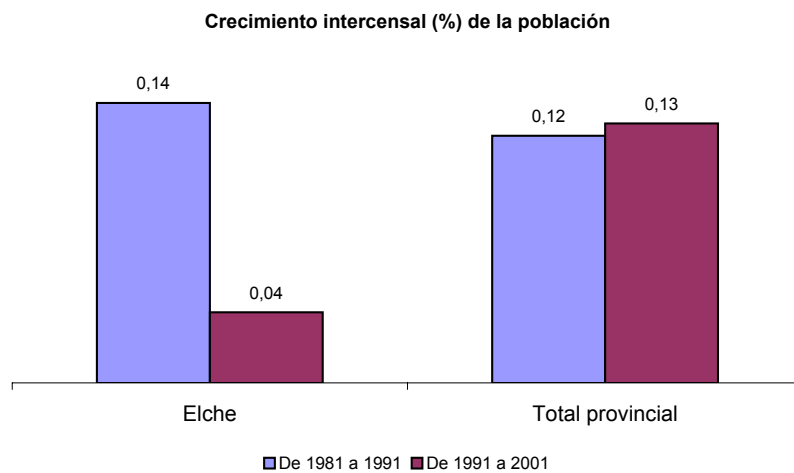
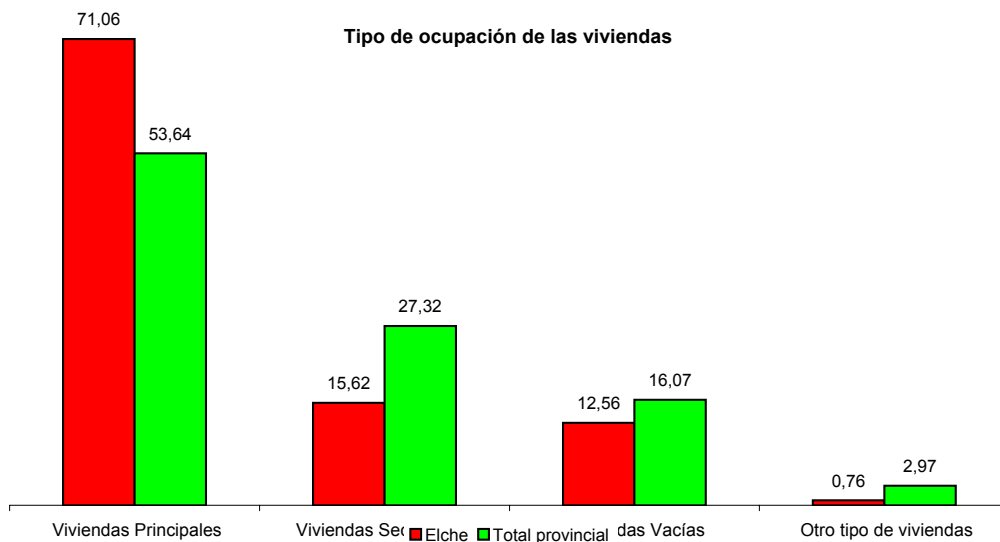
JOAQUINA MORA ANTÓN. SOCIÓLOGA
DICIEMBRE 2003

*Ajuntament d'***ELX**

Resumen por totales (población, viviendas según clase, edificios, locales). Porcentajes según tipo de ocupación de las viviendas

Elche	
Total Viviendas	90.314
Viviendas Principales	64.179
Viviendas Secundarias	14.106
Viviendas Vacías	11.347
Otro tipo de viviendas	682
Por cien	
Total Viviendas	100
Viviendas Principales	71,06
Viviendas Secundarias	15,62
Viviendas Vacías	12,56
Otro tipo de viviendas	0,76
Población Censo 2001	194.767
Población Censo 1991	188.062
Población Censo 1981	164.779
Población nacida	122.292
Edificios Censo 2001	25.759
Locales Censo 2001	19.531

Total provincial	
Total Viviendas	980.048
Viviendas Principales	525.739
Viviendas Secundarias	267.754
Viviendas Vacías	157.445
Otro tipo de viviendas	29.110
Por cien	
Total Viviendas	100
Viviendas Principales	53,64
Viviendas Secundarias	27,32
Viviendas Vacías	16,07
Otro tipo de viviendas	2,97
Población Censo 2001	1.461.925
Población Censo 1991	1.292.563
Población Censo 1981	1.149.181
Población nacida	1.044.594
Edificios Censo 2001	381.685
Locales Censo 2001	110.780



Población por edad (grupos quinquenales) y sexo. Elche**Ambos sexos: 194.767**

Edad	TOTALES	
	Hombre	Mujer
0-4	5.090	4.676
5-9	5.129	4.814
10-14	5.899	5.709
15-19	7.299	6.969
20-24	9.252	8.843
25-29	9.319	8.858
30-34	8.298	7.947
35-39	7.703	7.789
40-44	7.403	7.395
45-49	6.349	6.412
50-54	5.452	5.782
55-59	4.511	4.749
60-64	3.874	4.082
65-69	3.650	4.021
70-74	3.115	3.844
75-79	2.339	3.236
80-84	1.161	1.916
85-89	461	839
90-94	156	332
95-99	18	68
100 ó más	2	6

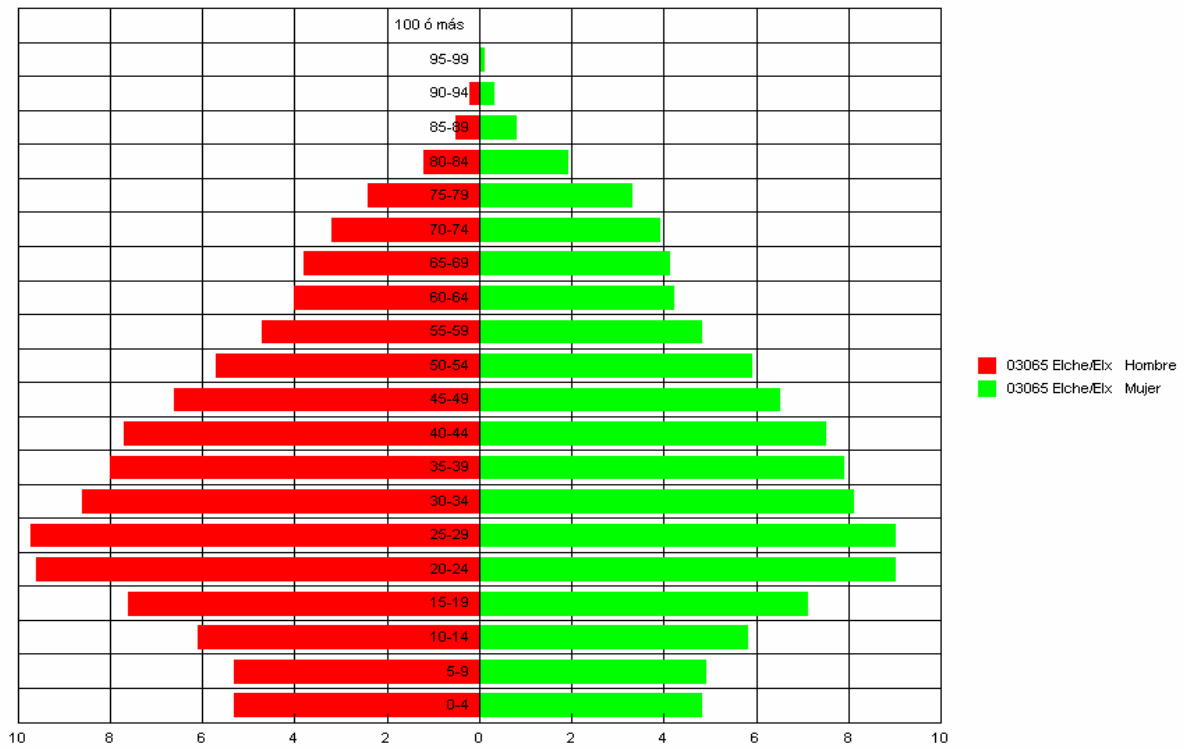
Edad	PORCENTAJES	
	Hombre %	Mujer %
0-4	5,28	4,76
5-9	5,32	4,9
10-14	6,11	5,81
15-19	7,57	7,09
20-24	9,59	9
25-29	9,66	9,01
30-34	8,6	8,09
35-39	7,98	7,92
40-44	7,67	7,52
45-49	6,58	6,52
50-54	5,65	5,88
55-59	4,68	4,83
60-64	4,02	4,15
65-69	3,78	4,09
70-74	3,23	3,91
75-79	2,42	3,29
80-84	1,2	1,95
85-89	0,48	0,85
90-94	0,16	0,34
95-99	0,02	0,07
100 ó más	0	0,01

Población por edad (grupos quinquenales) y sexo. Provincia de Alicante**Ambos sexos: 1.461.925**

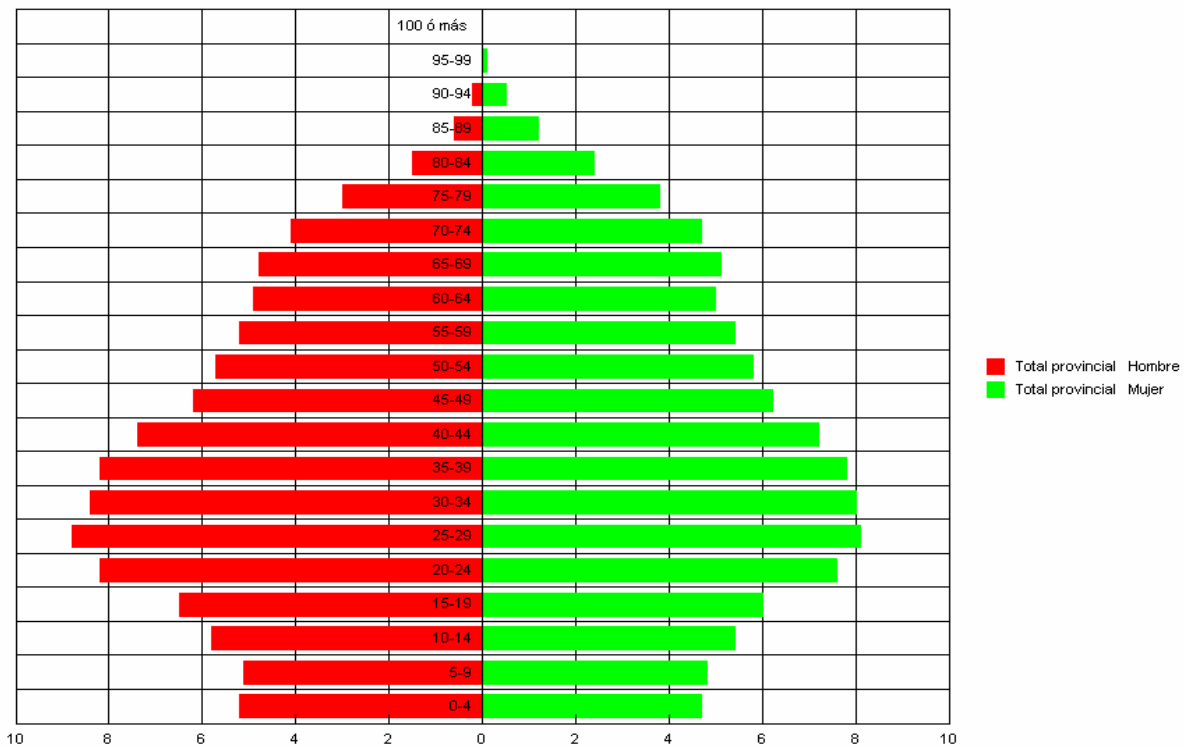
Edad	TOTALES	
	Hombre	Mujer
0-4	37.327	35.067
5-9	37.126	35.196
10-14	41.596	39.602
15-19	46.876	44.572
20-24	59.606	56.361
25-29	63.879	59.929
30-34	60.713	59.088
35-39	59.083	58.009
40-44	53.369	53.366
45-49	44.795	45.734
50-54	41.364	43.106
55-59	37.948	40.081
60-64	35.407	37.362
65-69	34.987	37.905
70-74	29.799	34.899
75-79	21.471	28.420
80-84	10.745	17.371
85-89	4.648	9.100
90-94	1.421	3.444
95-99	245	759
100 ó más	56	93

Edad	PORCENTAJES	
	Hombre %	Mujer %
0-4	5,17	4,74
5-9	5,14	4,76
10-14	5,76	5,36
15-19	6,49	6,03
20-24	8,25	7,62
25-29	8,84	8,1
30-34	8,4	7,99
35-39	8,18	7,84
40-44	7,39	7,22
45-49	6,2	6,18
50-54	5,73	5,83
55-59	5,25	5,42
60-64	4,9	5,05
65-69	4,84	5,13
70-74	4,12	4,72
75-79	2,97	3,84
80-84	1,49	2,35
85-89	0,64	1,23
90-94	0,2	0,47
95-99	0,03	0,1
100 ó más	0,01	0,01

Población por edad (grupos quinquenales), municipios y sexo.



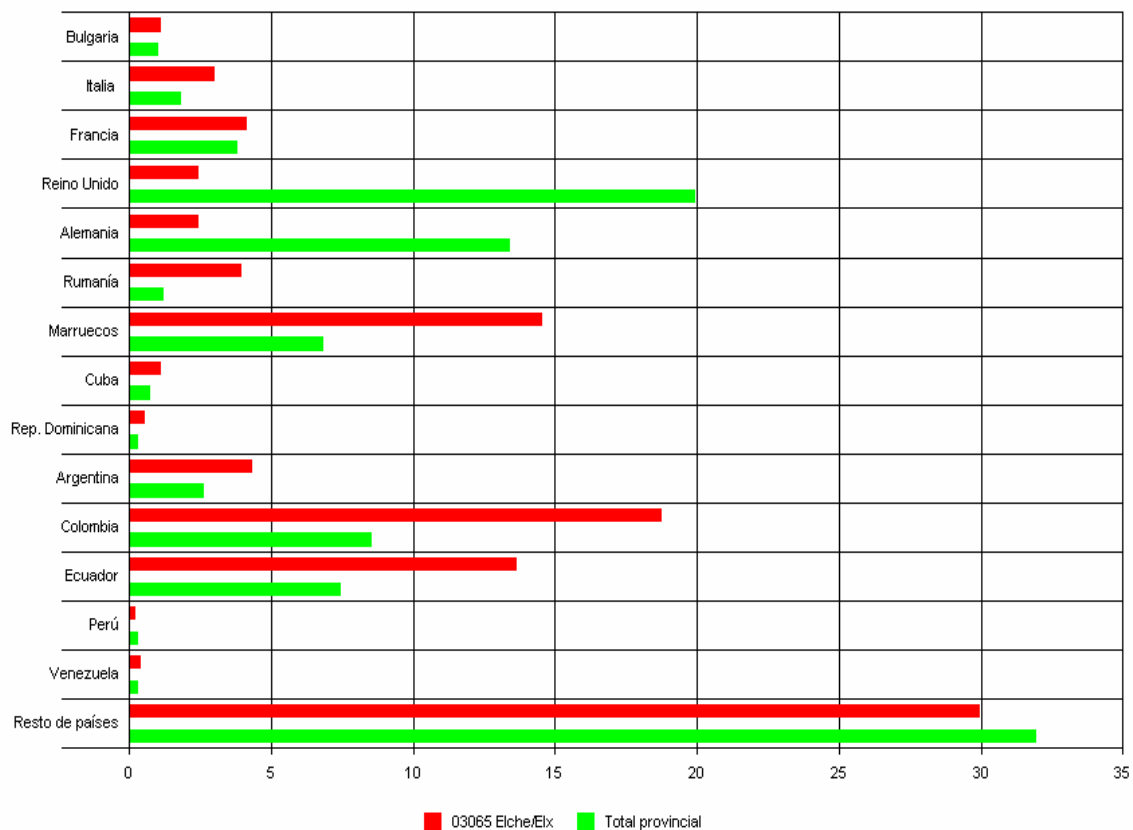
Población por edad (grupos quinquenales), municipios y sexo.



Población extranjera por nacionalidad.

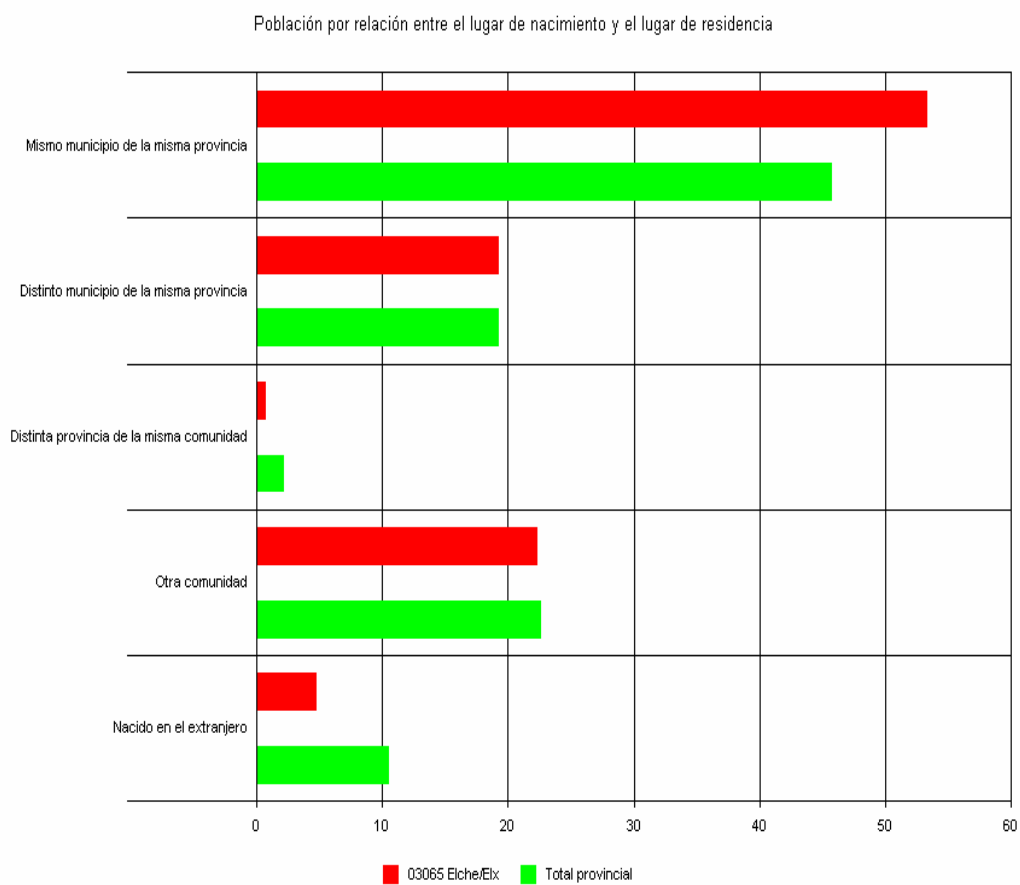
	Elche		Total provincial		Elche s/Total provincial %
	6.093	%	126.157	%	
Total	6.093		126.157		4,8
Bulgaria	69	1,1	1.284	1,0	
Italia	183	3,0	2.276	1,8	
Francia	251	4,1	4.794	3,8	
Reino Unido	144	2,4	25.130	19,9	
Alemania	145	2,4	16.973	13,4	
Rumanía	236	3,9	1.516	1,2	
Marruecos	882	14,5	8.545	6,8	
Cuba	64	1,1	869	0,7	
Rep. Dominicana	28	0,5	442	0,3	
Argentina	261	4,3	3.261	2,6	
Colombia	1.138	18,7	10.687	8,5	
Ecuador	828	13,6	9.299	7,4	
Perú	15	0,2	360	0,3	
Venezuela	27	0,4	415	0,3	
Resto de países	1.822	29,9	40.306	31,9	

Población extranjera por nacionalidad (%)



Población por relación entre el lugar de nacimiento y el lugar de residencia (%)

	Elche	Total provincial
Total población	194.767	1.461.925
Mismo municipio de la misma provincia	53,2	45,7
Distinto municipio de la misma provincia	19,2	19,2
Distinta provincia de la misma comunidad	0,7	2,1
Otra comunidad	22,3	22,5
Nacido en el extranjero	4,7	10,5

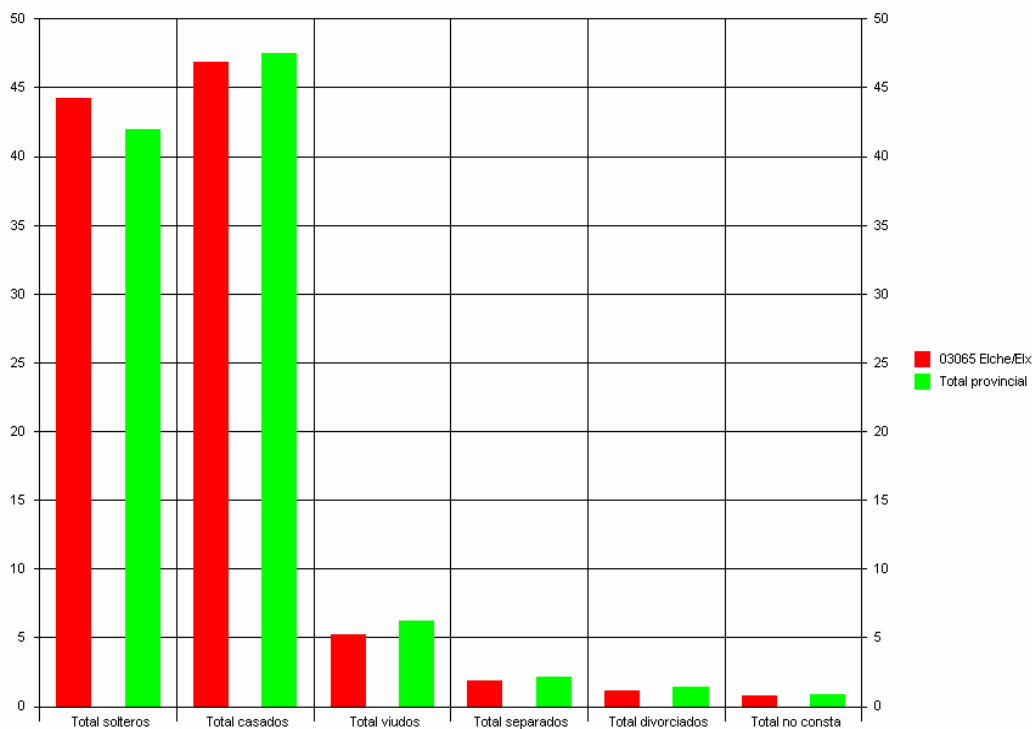


Población en viviendas familiares por estado civil y por sexo

	Elche		Total provincial	
	Total	%	Total	%
Hombres:Total	96.396	49,4	720.701	49,4
Solteros	45.774	23,5	326.879	22,4
Casados	45.767	23,5	348.841	23,9
Viudos	1.841	0,9	16.856	1,2
Separados	1.429	0,7	12.988	0,9
Divorciados	824	0,4	8.720	0,6
Hombres:No consta	761	0,4	6.417	0,4
Mujeres:Total	98.086	50,4	736.273	50,5
Solteras	40.103	20,6	284.437	19,5
Casadas	45.425	23,4	343.624	23,6
Viudas	8.270	4,2	73.042	5
Separadas	2.235	1,1	17.178	1,2
Divorciadas	1.297	0,7	11.594	0,8
Mujeres:No consta	756	0,4	6.398	0,4

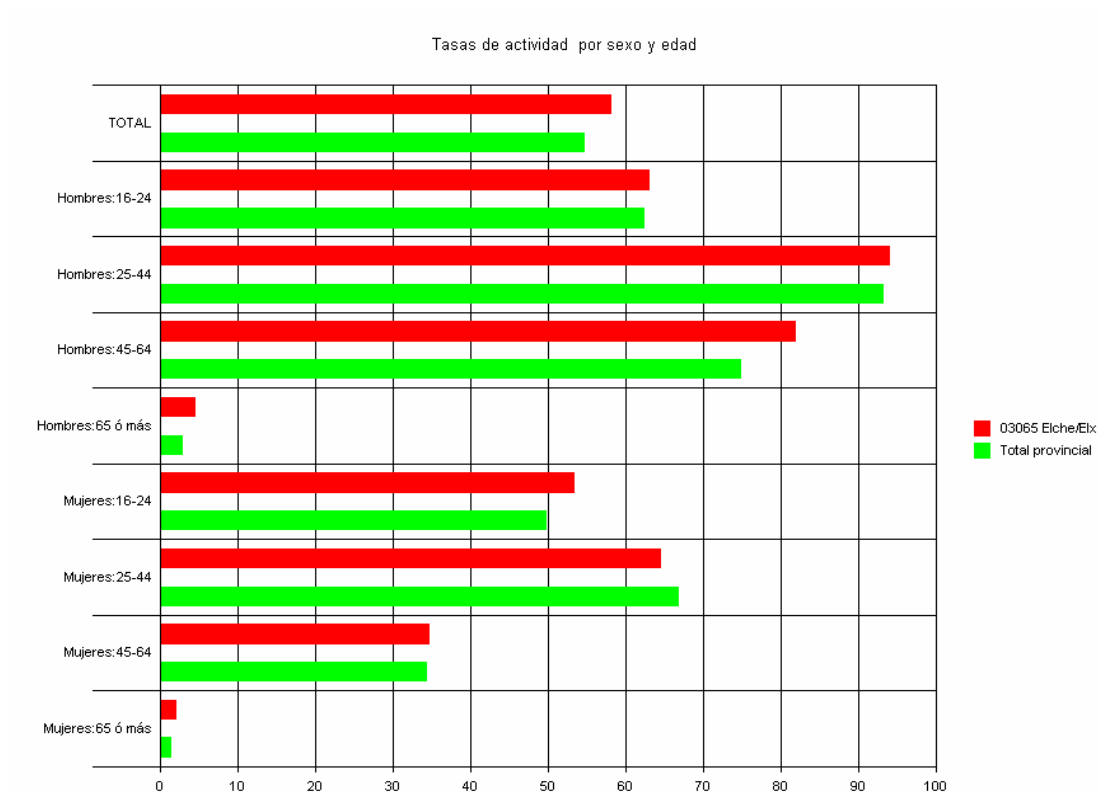
	03065 Elche/Elx		Total provincial	
Total solteros	85.877	44,2	611.316	42
Total casados	91.192	46,9	692.465	47,5
Total viudos	10.111	5,2	89.898	6,2
Total separados	3.664	1,9	30.166	2,1
Total divorciados	2.121	1,1	20.314	1,4
Total no consta	1.517	0,8	12.815	0,9
Total absoluto	194.482	100,1	1.456.974	100,1

Población en viviendas familiares por estado civil y sexo



Tasas de actividad por sexo y edad (%)

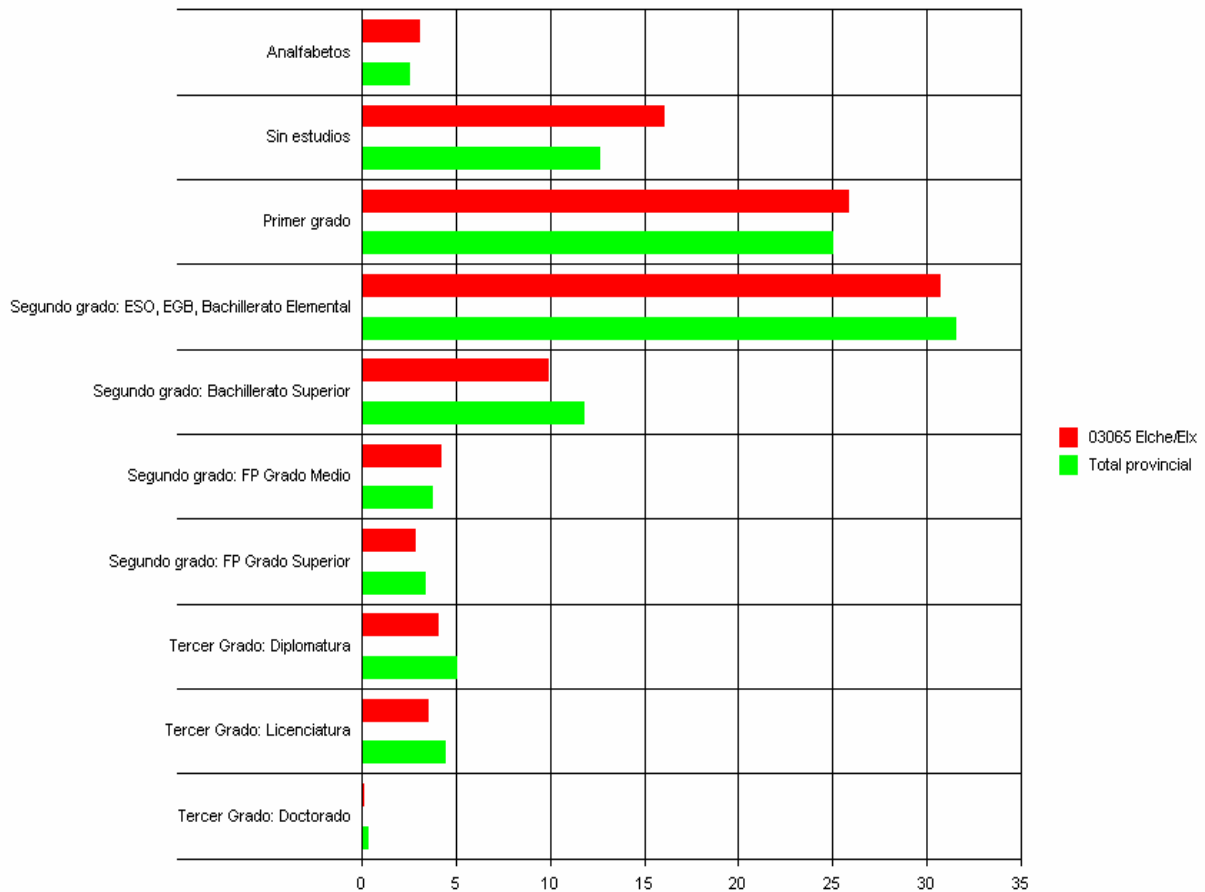
	Elche	Total provincial
TOTAL	58,1	54,5
Hombres:16-24	62,9	62,3
Hombres:25-44	94	93,2
Hombres:45-64	81,8	74,8
Hombres:65 ó más	4,4	2,8
Mujeres:16-24	53,3	49,6
Mujeres:25-44	64,5	66,7
Mujeres:45-64	34,6	34,3
Mujeres:65 ó más	1,9	1,2



Población en viviendas familiares de 16 años o más por nivel de formación

	Elche	Total provincial
Total	160.544	1.214.101
Analfabetos	3	2,5
Sin estudios	16	12,6
Primer grado	25,8	25
Segundo grado: ESO, EGB, Bachillerato Elemental	30,7	31,5
Segundo grado: Bachillerato Superior	9,9	11,8
Segundo grado: FP Grado Medio	4,2	3,7
Segundo grado: FP Grado Superior	2,8	3,3
Tercer Grado: Diplomatura	4	5
Tercer Grado: Licenciatura	3,5	4,4
Tercer Grado: Doctorado	0,1	0,3

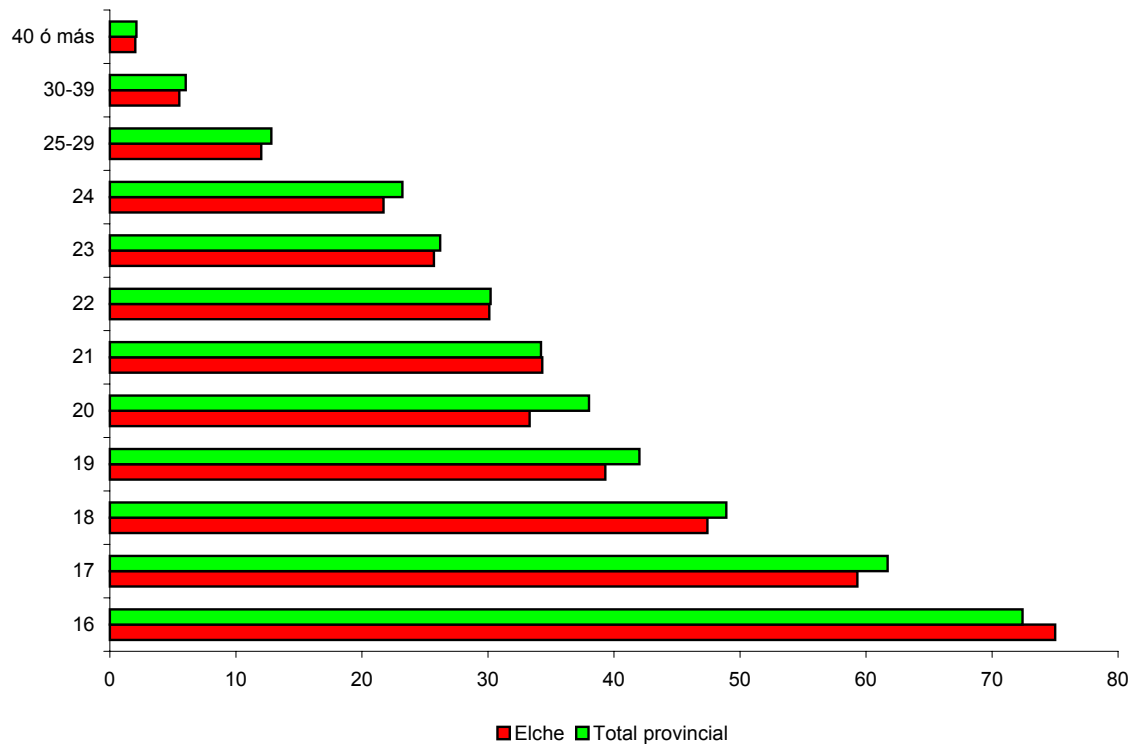
Población en viviendas familiares de 16 años o más por nivel de formación (%)



Tasas de escolarización en edades de escolarización no obligatoria por sexo y edad

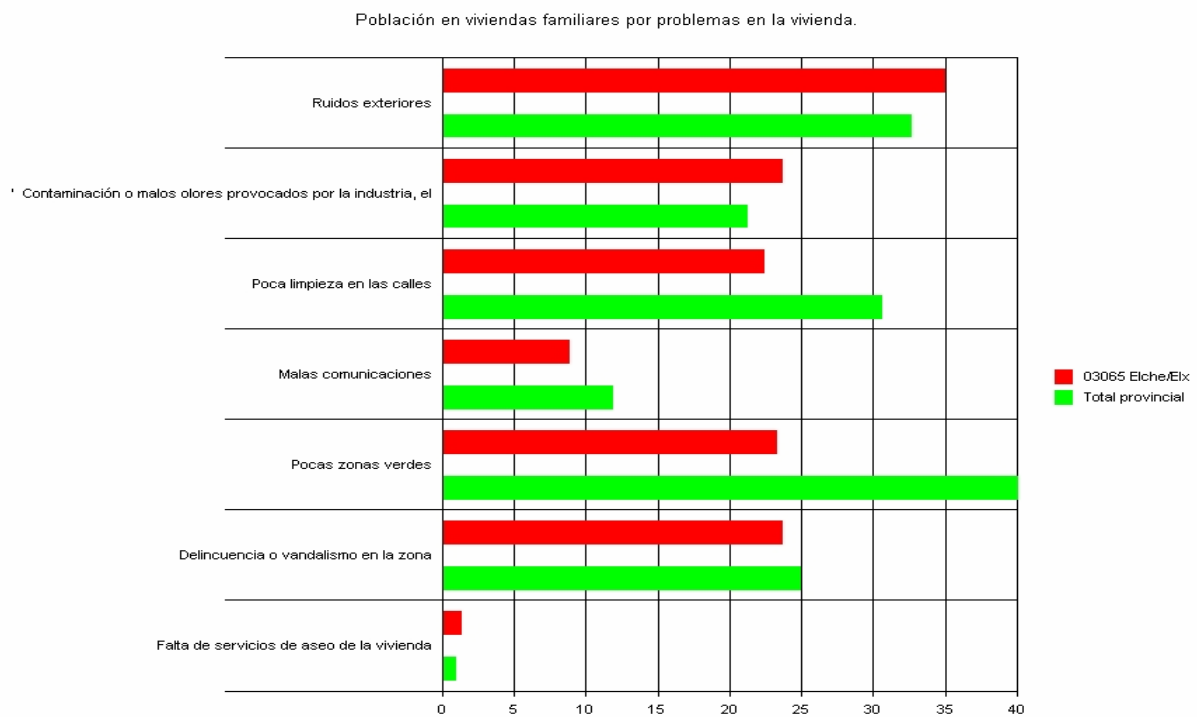
EDAD	16	17	18	19	20	21	22	23	24	25-29	30-39	40 ó más
HOMBRES												
Elche	75	59,3	47,4	39,3	33,3	34,3	30,1	25,7	21,7	12	5,5	2
Total provincial	72,4	61,7	48,9	42	38	34,2	30,2	26,2	23,2	12,8	6	2,1
MUJERES												
Elche	80,7	69,4	59,1	51,6	47,3	39,3	35,6	29,7	24,6	14,5	6,9	2,9
Total provincial	82	73,8	63,2	55,6	50,7	43,3	37,9	32,6	27,3	15,1	6,6	2,2

Tasas de escolarización en edades de escolarización no obligatoria, por sexo y edad



Población en viviendas familiares por problemas en la vivienda (%)

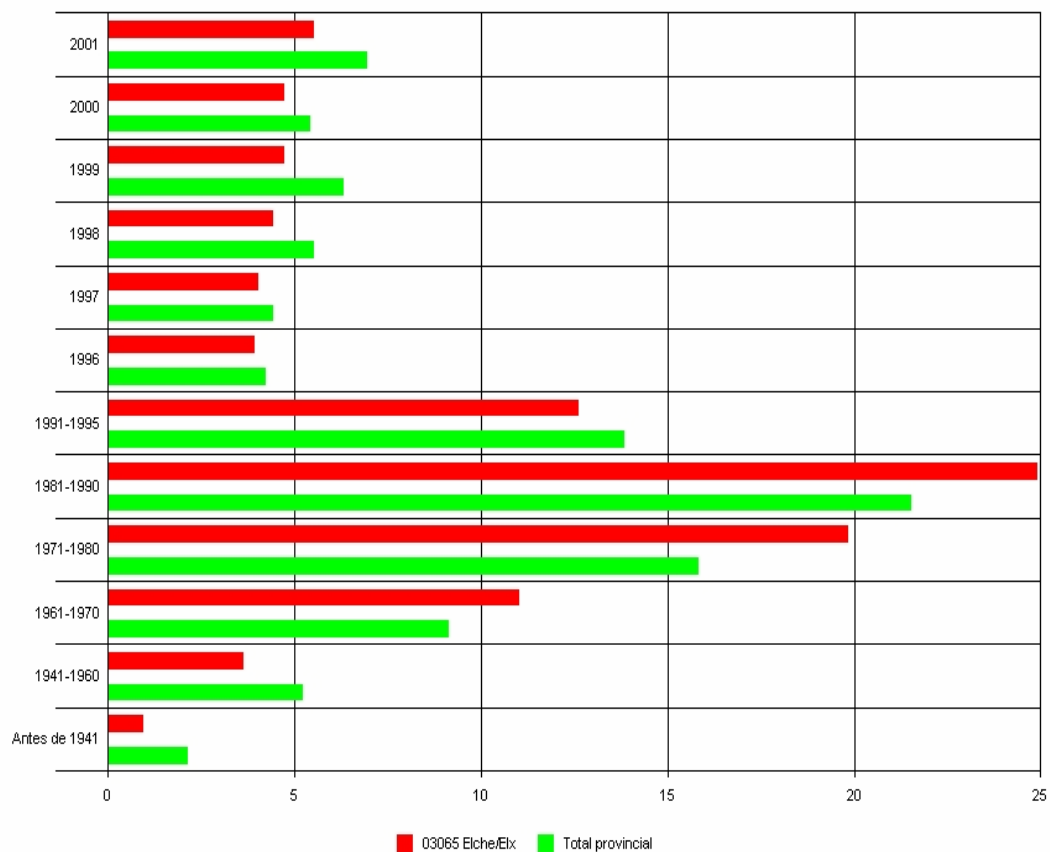
	Elche	Total provincial
Total	194.482	1.456.974
Ruidos exteriores	34,9	32,6
Contaminación o malos olores provocados por la industria, el tráfico	23,6	21,2
Poca limpieza en las calles	22,4	30,6
Malas comunicaciones	8,8	11,8
Pocas zonas verdes	23,2	40
Delincuencia o vandalismo en la zona	23,6	24,9
Falta de servicios de aseo de la vivienda	1,3	0,9



Hogares por Año de llegada a su vivienda

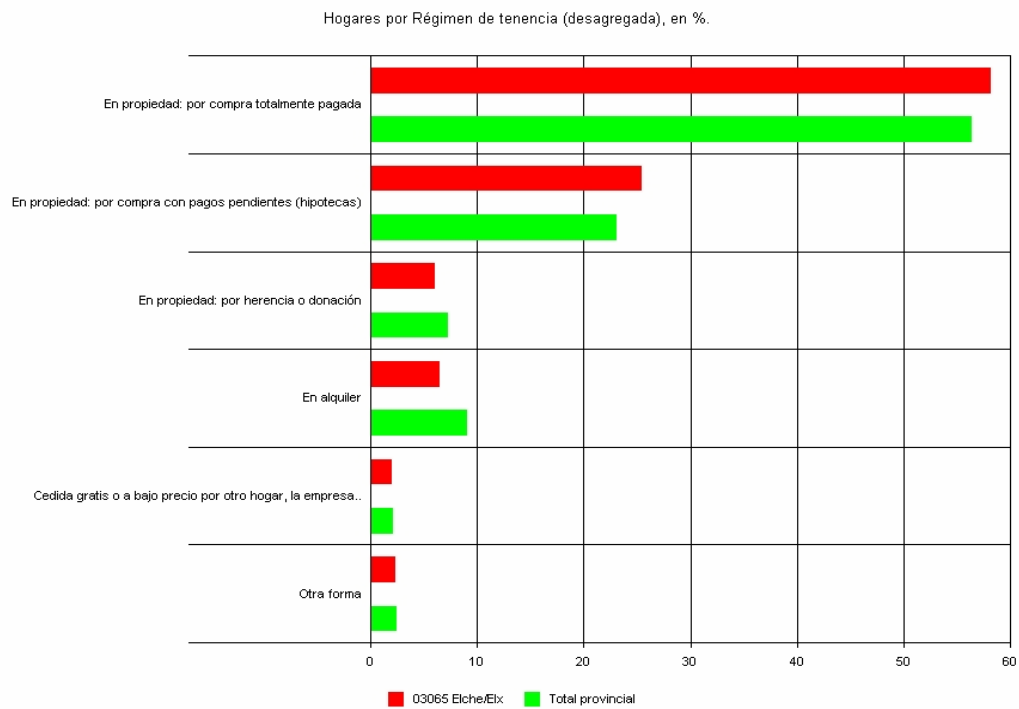
	Elche	Total provincial
Total	64.179	525.739
2001	5,5	6,9
2000	4,7	5,4
1999	4,7	6,3
1998	4,4	5,5
1997	4	4,4
1996	3,9	4,2
1991-1995	12,6	13,8
1981-1990	24,9	21,5
1971-1980	19,8	15,8
1961-1970	11	9,1
1941-1960	3,6	5,2
Antes de 1941	0,9	2,1

Hogares por Año de llegada a su vivienda (%)



Hogares por Régimen de tenencia (desagregada), en %.

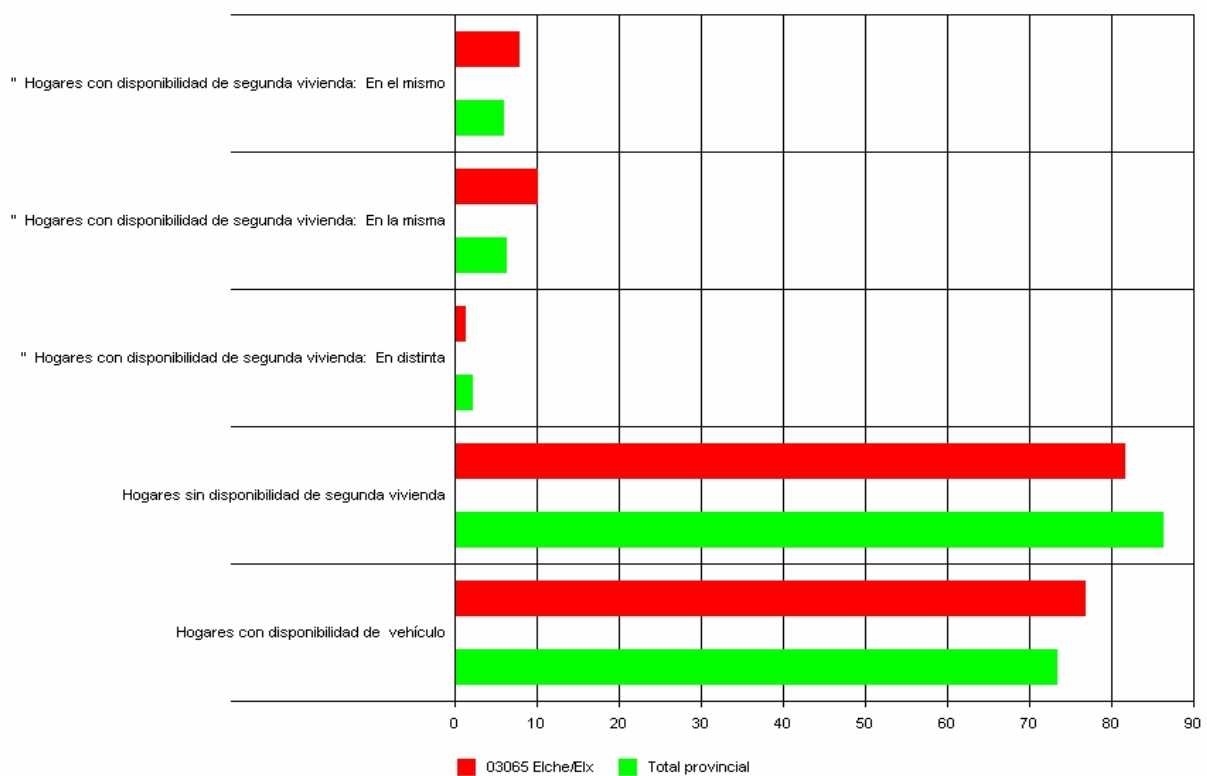
	Elche	Total provincial
Total	64.179	525.739
En propiedad: por compra totalmente pagada	58	56,3
En propiedad: por compra con pagos pendientes (hipotecas)	25,3	23
En propiedad: por herencia o donación	6	7,2
En alquiler	6,4	9
Cedida gratis o a bajo precio por otro hogar, la empresa..	2	2,1
Otra forma	2,3	2,4



Hogares por disponibilidad de segunda vivienda y disponibilidad de vehículos.

	Elche	Total provincial
Total hogares	64.179	525.739
Hogares con disponibilidad de segunda vivienda: En el mismo municipio	7,6	5,8
Hogares con disponibilidad de segunda vivienda: En la misma provincia	9,9	6,1
Hogares con disponibilidad de segunda vivienda: En distinta provincia o en el extranjero	1,1	2
Hogares sin disponibilidad de segunda vivienda	81,4	86,1
Hogares con disponibilidad de vehículo	76,6	73,2

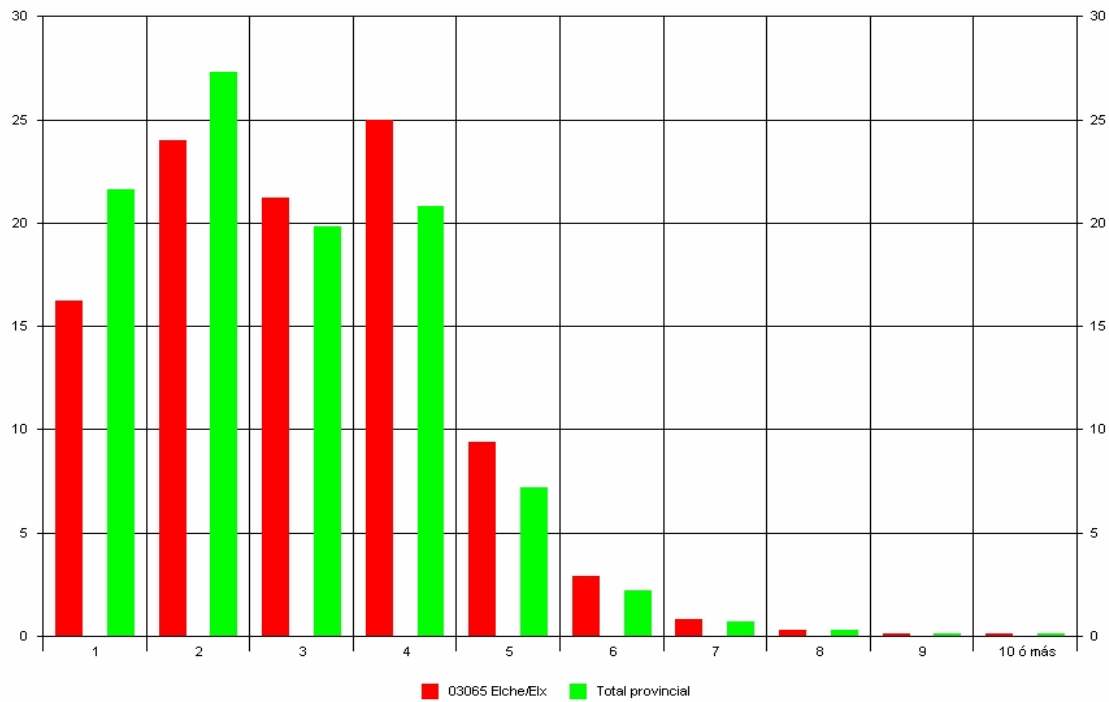
Hogares por disponibilidad de segunda vivienda y disponibilidad de vehículos. (%)



Hogares por número de miembros.

	Elche	Total provincial
Total	64.179	525.739
1	16,2	21,6
2	24	27,3
3	21,2	19,8
4	25	20,8
5	9,4	7,2
6	2,9	2,2
7	0,8	0,7
8	0,3	0,3
9	0,1	0,1
10 ó más	0,1	0,1

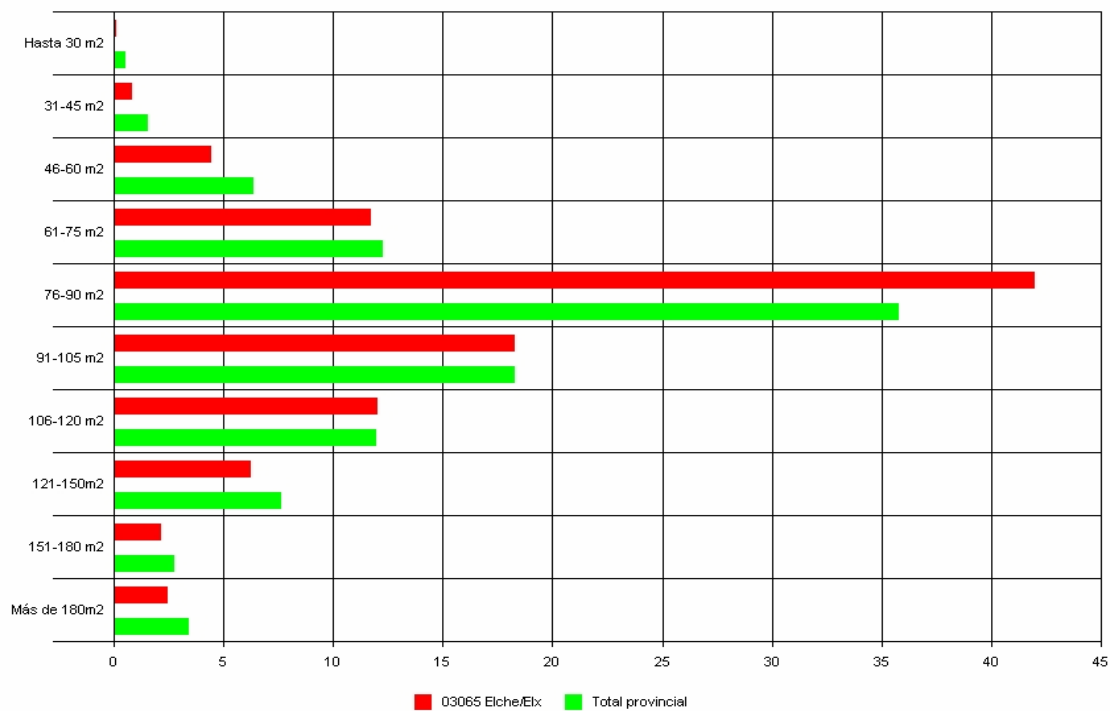
Hogares por número de miembros, en %.



Viviendas principales por superficie útil.

	Elche	Total provincial
Total viviendas	64.179	525.739
Hasta 30 m2	0,1	0,5
31-45 m2	0,8	1,5
46-60 m2	4,4	6,3
61-75 m2	11,7	12,2
76-90 m2	41,9	35,7
91-105 m2	18,2	18,2
106-120 m2	12	11,9
121-150m2	6,2	7,6
151-180 m2	2,1	2,7
Más de 180m2	2,4	3,4

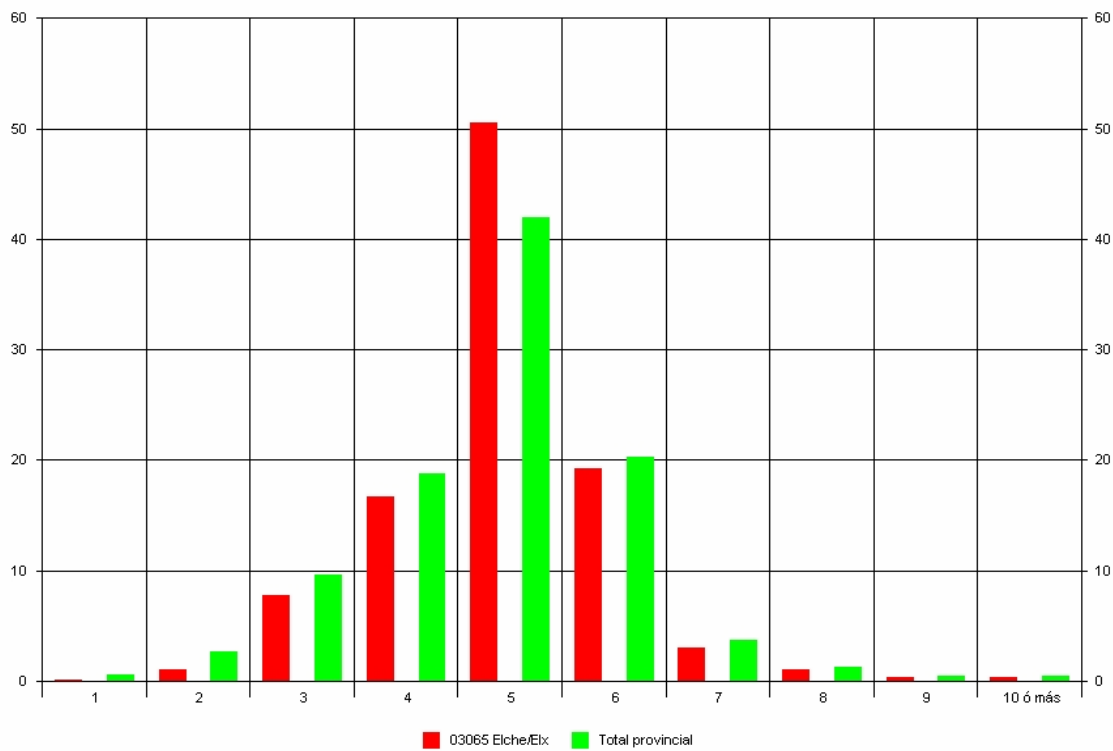
Viviendas principales por superficie útil, en (%).



Viviendas principales por nº de habitaciones.

	Elche	Total provincial
Total	64.179	525.739
1	0,1	0,6
2	1,1	2,7
3	7,8	9,6
4	16,7	18,8
5	50,5	42
6	19,2	20,3
7	3	3,7
8	1	1,3
9	0,4	0,5
10 ó más	0,3	0,5

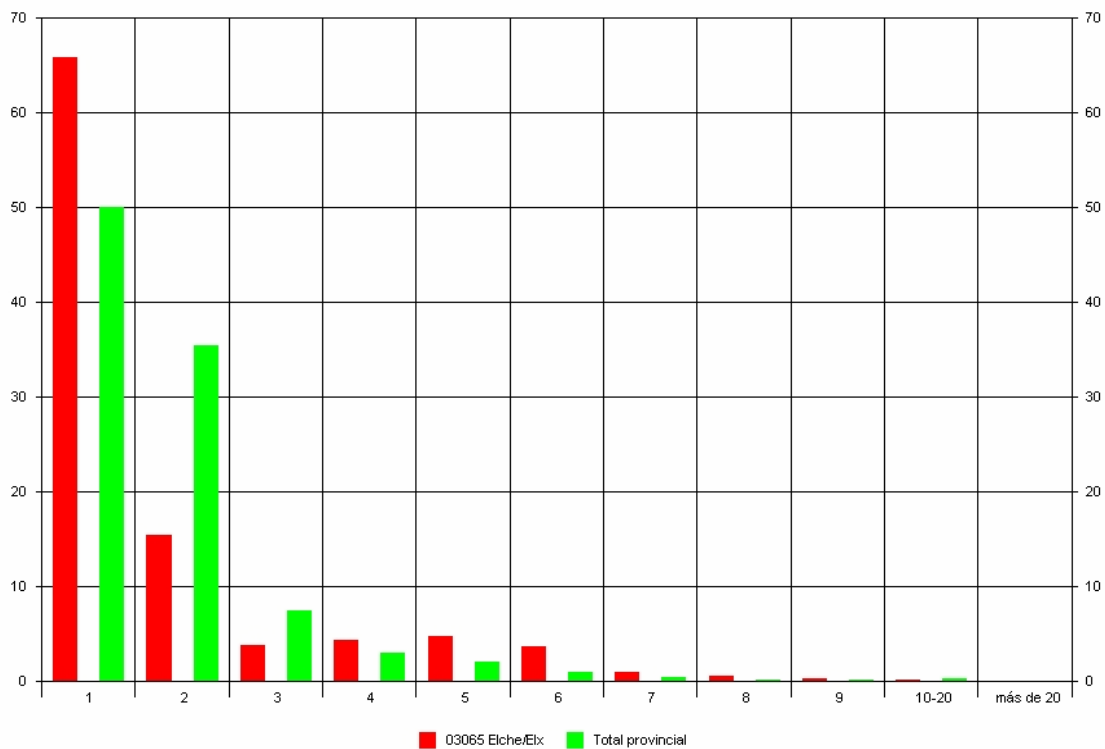
Viviendas principales por Número de habitaciones, en %



Edificios por número de plantas sobre rasante.

	Elche	Total provincial
Total	25.759	381.685
1	65,8	50,1
2	15,4	35,4
3	3,8	7,5
4	4,3	3
5	4,8	2
6	3,7	1
7	1	0,4
8	0,6	0,2
9	0,3	0,2
De 10 a 20	0,2	0,3
Más de 20	0	0

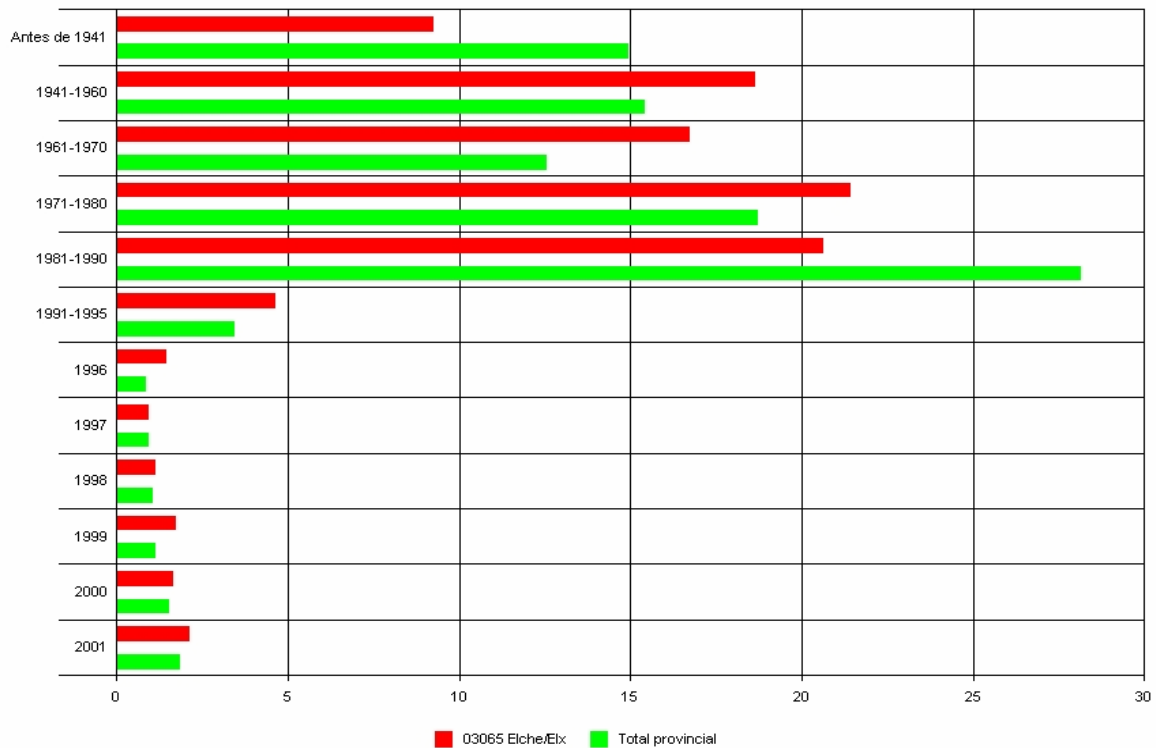
Edificios por Número de plantas sobre rasante, en %



Edificios destinados principalmente a viviendas por año de construcción.

	Elche	Total provincial
Total	22.469	351.185
Antes de 1941	9,2	14,9
1941-1960	18,6	15,4
1961-1970	16,7	12,5
1971-1980	21,4	18,7
1981-1990	20,6	28,1
1991-1995	4,6	3,4
1996	1,4	0,8
1997	0,9	0,9
1998	1,1	1
1999	1,7	1,1
2000	1,6	1,5
2001	2,1	1,8

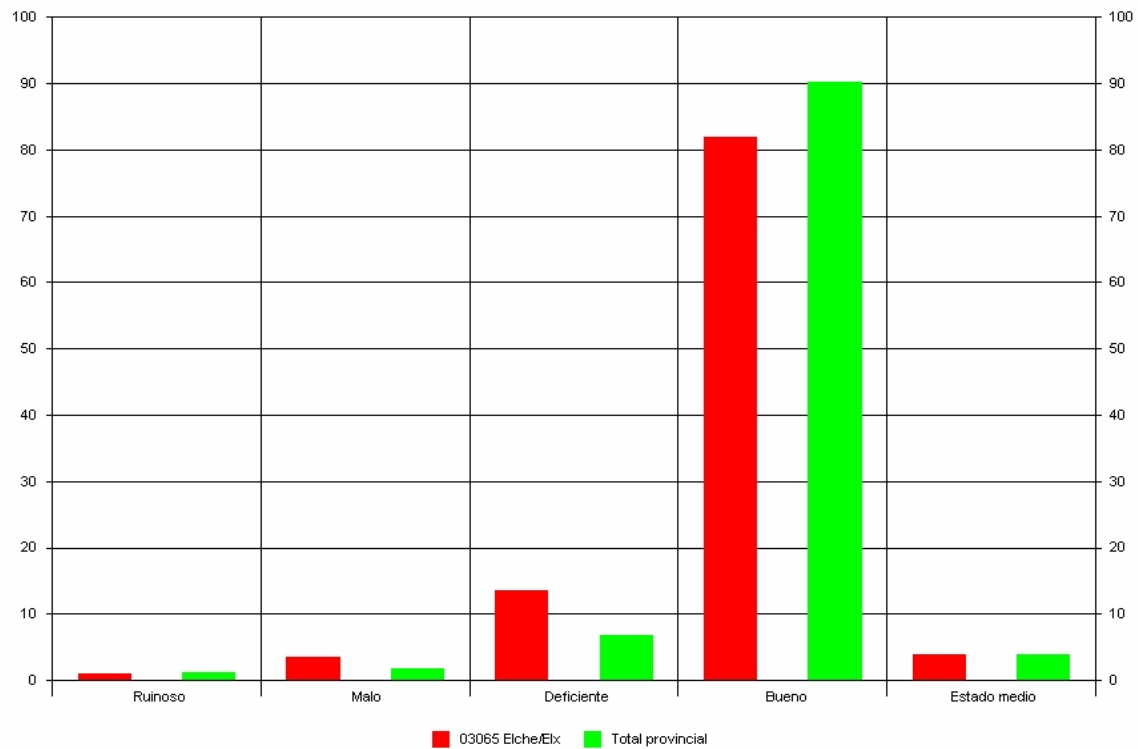
Edificios destinados principalmente a viviendas por año de construcción.



Edificios destinados principalmente a viviendas por estado.

	Elche	Total provincial
Total	22.469	351.185
Ruinoso	1	1,2
Malo	3,5	1,7
Deficiente	13,5	6,8
Bueno	81,9	90,3
Estado medio	3,8	3,9

Edificios destinados principalmente a viviendas por estado.

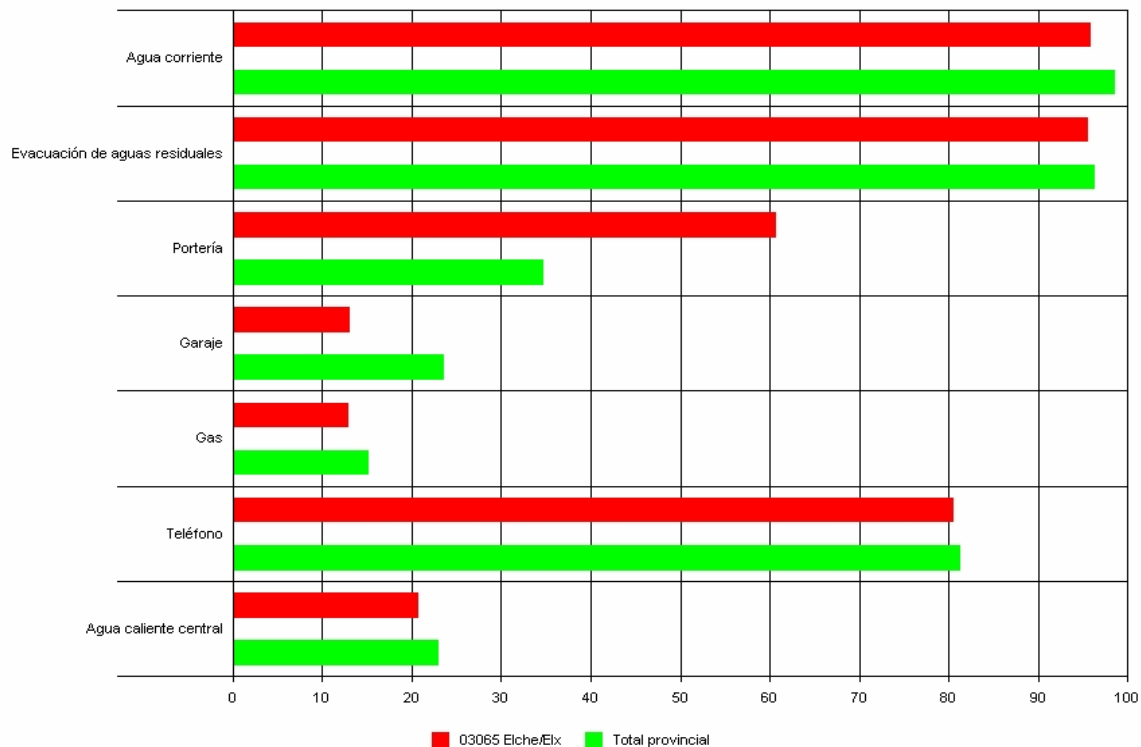


Edificios destinados principalmente a viviendas por instalaciones que poseen (%).

	Elche	Total provincial
Total edificios	22.469	351.185
Agua corriente	95,8	98,4
Abastecimiento público	91,1	93,8
Abastecimiento privado	4,7	4,6
Evacuación de aguas residuales	95,5	96,2
Alcantarillado	51,5	73,7
Otro	44	22,5
Portería	60,6	34,6
Sólo automático	59	33,6
Sólo encargado	0,7	0,3
Ambos	1	0,7
Garaje	12,9	23,5
Gas	12,8	15,1
Teléfono	80,4	81,1
Agua caliente central	20,6	22,8

Nota: el "estado medio" se ha obtenido como media de los valores numéricos asignados a cada categoría.

Edificios destinados principalmente a viviendas por instalaciones y servicios que poseen (%).



COMENTARIOS SOBRE LOS DATOS ESTADÍSTICOS. CENSO 2001.

POBLACIÓN

- Elche, con una población de 194.767 habitantes tiene 90.314 viviendas, 25.759 edificios y 19.531 locales. El 71% de las viviendas son principales, un 15,6% son secundarias y un 12,5% están vacías. Comparando con los totales provincial, regional e incluso estatal, Elche presenta el mayor porcentaje de viviendas ocupadas y el menor de viviendas vacías.

Debemos tener en cuenta que la provincia de Alicante posee sólo un 53,6% de viviendas principales, explicado por su dedicación al sector turístico.

- La población ha experimentado un notable descenso en su crecimiento en la última década, un 0,14% entre 19981 y 1991 y 0,04% entre 1991 y 2001, una pauta contraria a la provincial que mantiene su aumento en torno al 0,1%.

- Sin embargo la estructura por edad es más joven. Hasta los 34 años el porcentaje de población es más elevado pero sobre todo es el grupo de edad entre 15 a 29 años donde se nota la diferencia con respecto a la pirámide provincial (26,2% de población en este tramo de edad y el total provincial 22,6%).

- En Elche residen 6.093 extranjeros cifra que la situa en el 5º puesto provincial por detrás de Torrevieja (14.176), Alicante (12.390), Calpe (9.271) y Orihuela (6.622); estos municipios poseen el 39% del total de extranjeros de la provincia aunque en Torrevieja se encuentra el 11,2% y en Elche el 4,8%.

En Elche los colombianos son los extranjeros más numerosos (1.138) seguidos de los marroquí (882) y los ecuatorianos (828), mientras que en el total provincial son los ingleses y los alemanes los que alcanzan mayores cifras. Elche tiene el número más elevado de marroquí de la provincia.

- En Elche hay un porcentaje más elevado de nacidos en el propio municipio (53,25%) de los que existen a nivel provincial (45,7%) y además el porcentaje de nacidos en el extranjero es menor (4,7% frente al 10,5%).

- Elche tiene, también, mayor porcentaje de solteros (44,2%), fundamentalmente, porque su población es más joven. En relación a los sexos, hay más solteros que solteras y, sobre todo, mayor número de viudas que de viudos.

- La tasa de actividad de Elche es más elevadas que la provincial (58,1% y 54,5%, respectivamente), tanto para el caso de los hombres como de las mujeres, excluido el tramo de edad 25-44 años en el caso de éstas últimas; aunque, en general, las mujeres siempre obtienen menores tasas de actividad que los hombres.

- El nivel formativo de los ilicitanos es menor que el que presenta la población provincial, destacando el mayor porcentaje de los que no tienen estudios (16%).

- Las tasas de escolarización a partir de 16 años, excepto a esta edad, son menores en Elche que en la provincia de Alicante.

- Las tres variable: población más joven, mayor tasa de actividad y menor nivel formativo nos indica que, en general, los jóvenes ilicitanos abandonan antes los estudios para ponerse a trabajar y que, además, existe una población de mayor edad con un nivel educativo relativamente más bajo.

EDIFICIOS Y VIVIENDAS

- Los ilicitanos, como el resto de la población de la provincia, destacan como primer problema en la vivienda los ruidos exteriores aunque éstos últimos también consideran importante la poca limpieza en las calles.

- En la década de los años 90 del siglo pasado se han ocupado más del 30% de las viviendas

del municipio de Elche; la provincia de Alicante presenta pautas similares, incluso porcentajes un tanto mayores. Esto demostraría que en los últimos años se han adquirido y han cambiado de vivienda muchas familias pero no debido a un elevado crecimiento demográfico como ocurrió en los años 70.

.- Por régimen de tenencia, Elche tiene un 89% de las viviendas propiedad (un índice por encima del registrado en la provincia: 86%); lo que demuestra la bajísima incidencia del alquiler en el municipio.

.- Un 18,6% de los hogares ilicitanos disponen de segunda vivienda frente al 14% de los hogares provinciales. Prácticamente todos los ilicitanos poseen su segunda vivienda en la misma provincia (40,8% en el mismo municipio y 53,2% en la misma provincia). Si contrastamos los datos de tipo de ocupación de la vivienda con los de hogares con disponibilidad de 2ª vivienda se deduce que en la provincia de Alicante la mayor parte de las viviendas secundarias pertenecen a hogares de otros puntos de España y del extranjero o bien estar en manos de inversores.

Los ilicitanos también cuentan con un porcentaje mayor de vehículos: un 76,6% de hogares dispone de ellos frente al 73,2% de los provinciales.

.- Los hogares ilicitanos están compuestos por un número mayor de miembros que los del resto de la provincia (entre 3 y 4 miembros hay un 46% frente al 40% provincial), esto se explica por una estructura de edad más joven.

.- La superficie útil de las viviendas de Elche tienen un estándar de entre 76-90 m² que también es la de la provincia pero en menor porcentaje.

.- El 50% de las viviendas de Elche tienen 5 habitaciones, en el caso provincial este porcentaje es un 42%.

.- En Elche contrasta el alto porcentaje de viviendas con una sola planta (65,8% frente al 50% que tiene la provincia) con el, a su vez, relativamente alto porcentaje de viviendas entre 4 y 6 plantas (12,8% frente al 6% provincial).

.- Sólo un 9,2% de los edificios de Elche se construyeron antes de 1941. Casi el 60% de los edificios de Elche, y también del resto de la provincia de Alicante, fueron construidos entre 1961 y 1990.

.- El estado de los edificios es bueno en un 82% en el caso de Elche y un 90% en el caso de la provincia de Alicante.

.- En general, en Elche los edificios destinados principalmente a viviendas tienen menos instalaciones que los del resto de la provincia pero en muy pequeña proporción. El 95,8% tiene agua corriente, el 95,5% tiene evacuación de aguas residuales (aunque sólo un 51,5% por alcantarillado), sólo un 13% tiene garaje (frente al 23,5% provincial), con gas existe un 13%, teléfono un 80% y agua caliente central el 20%.